



## หลักสูตร

### ประกาศนียบัตรบัณฑิตชั้นสูง

ระยะเวลาศึกษา : 1 ปี

วัตถุประสงค์ : เพื่อให้ทันตแพทย์

- มีความรู้ มีทักษะ และมีความสามารถ ความเชี่ยวชาญด้านวิทยาการ วินิจฉัยโรคช่องปาก ในการดูแล ป้องกัน รักษาและฟื้นฟูสมรรถภาพช่อง ปากของผู้ป่วยทันตกรรมอย่างเหมาะสม
- มีความสามารถในการติดตาม ค้นคว้า ทหาความรู้ และวิทยาการทางทันตกรรม และวิทยาศาสตร์สุขภาพ เพื่อ ประยุกต์ใช้ในการดูแลรักษาผู้ป่วยทาง ทันตกรรมอย่างเหมาะสม

## สอบถามข้อมูลเพิ่มเติม

### หลักสูตรวิทยาศาสตรมหาบัณฑิต

รศ.ทพญ.สังสม ประกายสารก

โทร. 053-944-454

e-mail: spsangsom@gmail.com

### หลักสูตรประกาศนียบัตรบัณฑิตชั้นสูง

รศ.ทพ.สุรวุฒน์ พงษ์ศิริเวทย์

โทร. 053-944-451

e-mail: surawut1@yahoo.com



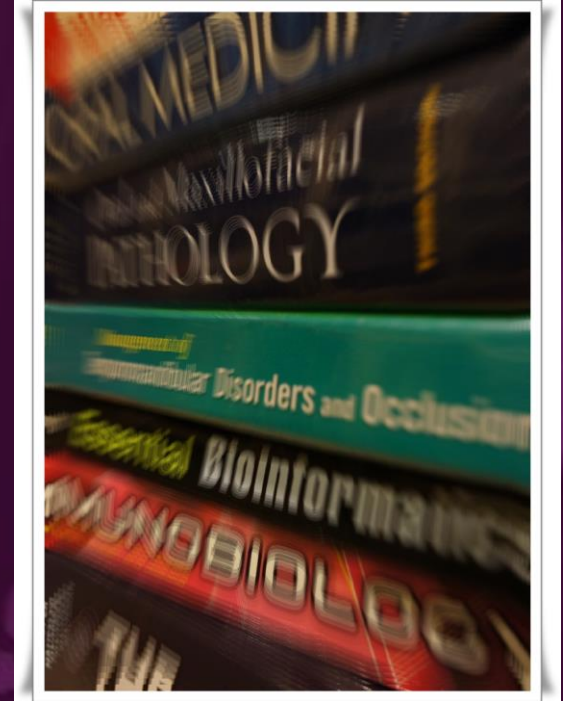
คณะทันตแพทยศาสตร์

มหาวิทยาลัยเชียงใหม่

ถ. สุขุม ต. สุขุม

อ. เมือง จ. เชียงใหม่ 50200

www.dent.cmu.ac.th



## หลักสูตรบัณฑิตศึกษา

แขนงวิชา

วิทยาการวินิจฉัยโรคช่องปาก

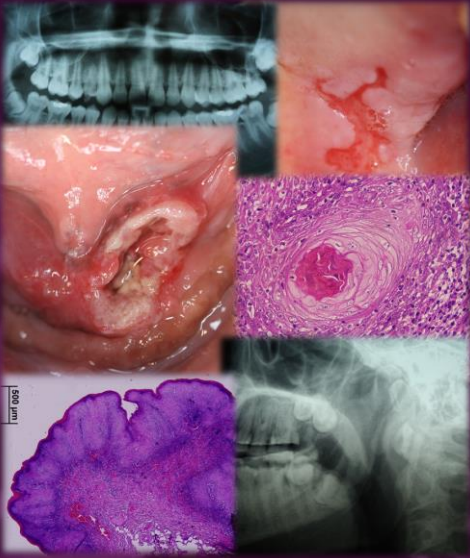
• วิทยาศาสตรมหาบัณฑิต

• ประกาศนียบัตรบัณฑิต

ชั้นสูง

คณะทันตแพทยศาสตร์

มหาวิทยาลัยเชียงใหม่



**วิทยาการวินิจฉัยโรคช่องปาก** เป็นศาสตร์ที่ครอบคลุมงานในหลายสาขาวิชา ซึ่งจะนำไปสู่การวินิจฉัยโรคในบริเวณกระดูกขากรรไกรและใบหน้า และการจัดการรักษาผู้ป่วยได้อย่างถูกต้องเหมาะสมต่อไป วิทยาการวินิจฉัยโรคช่องปากเป็นศาสตร์ที่ประกอบไปด้วยหลายสาขาวิชา ได้แก่ สาขาวิชาพยาธิวิทยาช่องปาก (Oral Pathology) เวชศาสตร์ช่องปาก (Oral Medicine) รังสีวิทยาช่องปากและแม็กซิลโลเฟเชียล (Oral and Maxillofacial Radiology) รวมทั้งงานทางด้านระบบบดเคี้ยว และข้อต่อขากรรไกร (Occlusion and Temporomandibular Joint) นอกจากนี้ยังประกอบไปด้วยสาขาวิชาชีววิทยาช่องปาก ซึ่งเป็นการนำเอาความรู้พื้นฐานด้านวิทยาศาสตร์มาอธิบายสมมติฐานการเกิดโรค ทำให้เข้าใจกลไกการเกิดโรคและยังนำไปสู่การพัฒนาการรักษาโรคที่ดีขึ้นต่อไป

## คณะทันตแพทยศาสตร์ มหาวิทยาลัยเชียงใหม่

มีศักยภาพ และความร่วมมืออย่างสูงในการเรียนการสอนระดับบัณฑิตศึกษา มีคณาจารย์และบุคลากรที่มีความชำนาญในทุกสาขาวิชาของวิทยาการวินิจฉัยโรคช่องปาก มีทุนสนับสนุนการทำวิจัย การทำวิทยานิพนธ์ และการค้นคว้าอิสระ รวมถึงสนับสนุนการไปประชุมวิชาการและเผยแพร่ผลงานทางด้านวิชาการ ทั้งใน และนอกประเทศ

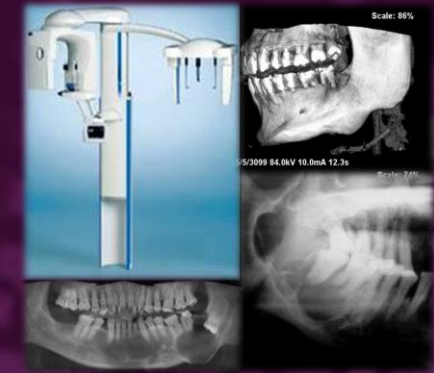
นอกจากนี้ยังมีห้องปฏิบัติการ รวมทั้งวัสดุอุปกรณ์ และครุภัณฑ์ที่เอื้อต่อการเรียนการสอนและบริการผู้ป่วย พร้อมทั้งสิ่งแวดล้อมบรรยากาศที่สวยงาม เอื้อต่อการเรียนรู้อย่างมีความสุข

***Tell you then soon you forget.***

***Teach you then you just remember.***

***Involve you then we can learn together.***

*Adapted from : Benjamin Franklin*



## หลักสูตร

## วิทยาศาสตร์มหาบัณฑิต

ระยะเวลาศึกษา : 2 ปี

วัตถุประสงค์ : เพื่อให้ทันตแพทย์

- มีความรู้ ความสามารถและทักษะในการดูแลสุขภาพช่องปากให้แก่ผู้ป่วยได้อย่างถูกต้องเหมาะสมในฐานะผู้เชี่ยวชาญเฉพาะทางในสาขาวิชา วิทยาการวินิจฉัยโรคช่องปาก
- มีความสามารถในการค้นคว้าหาความรู้ ความก้าวหน้าทางวิชาการหรือเทคโนโลยี เพื่อนำไปประยุกต์ใช้อย่างเหมาะสม
- มีความสามารถในการพัฒนาความรู้ทางวิชาการให้สูงขึ้น จากประสบการณ์การทำงานวิจัยอย่างมีคุณภาพ